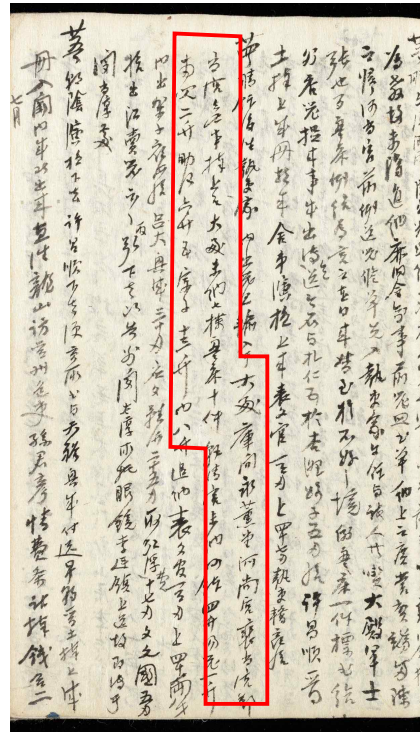
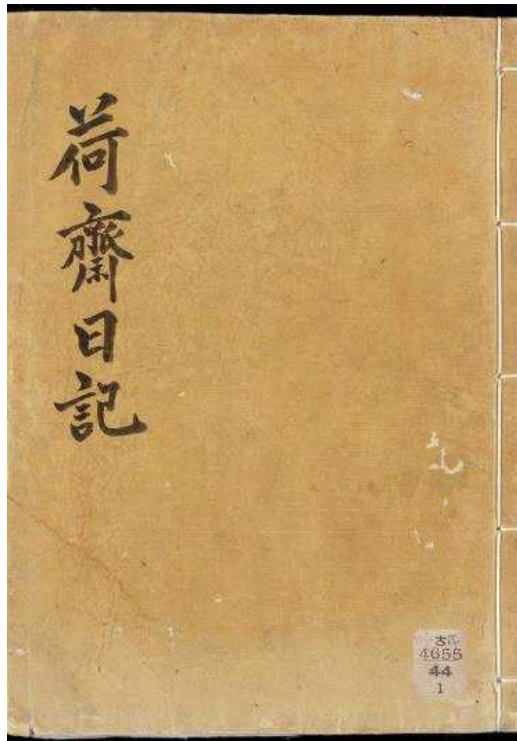
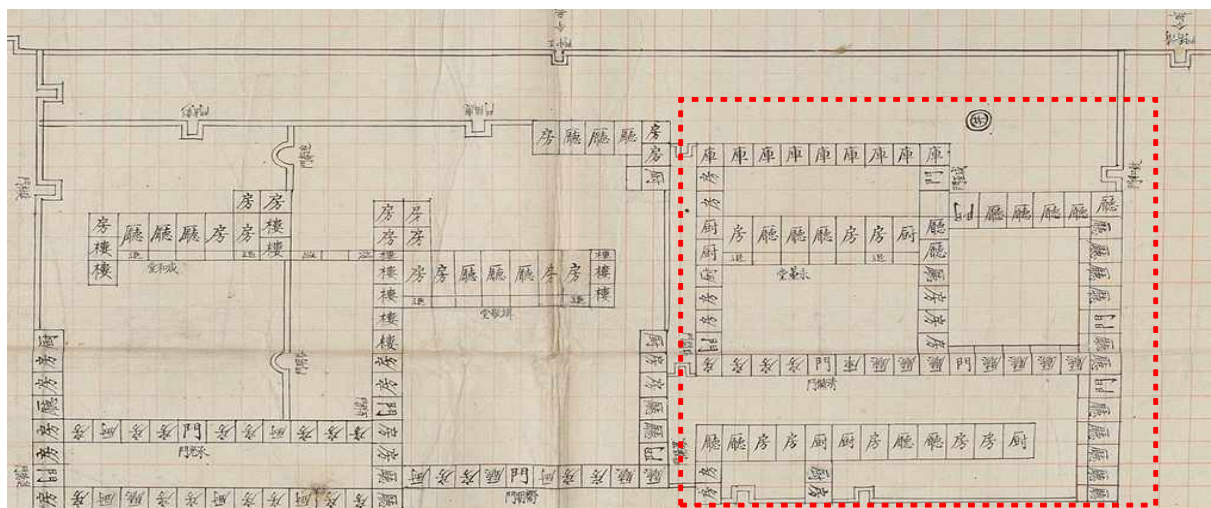


(붙임)

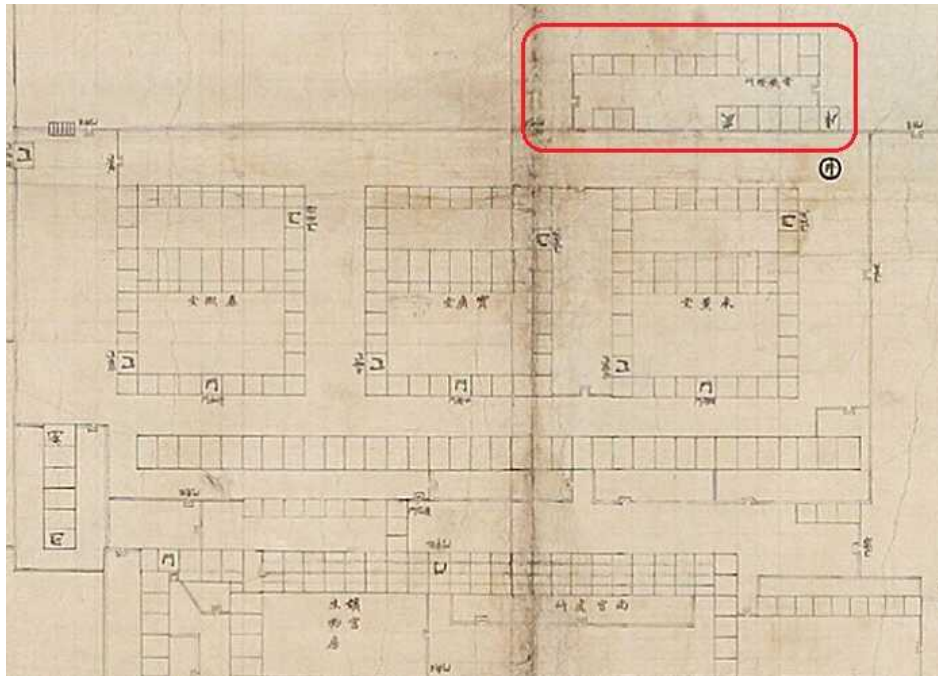
## 사 진 자 료



“대전 곳간 영훈당... 하상궁, 배상궁, 정상궁이 무사히 받아주었다. 대전미납 칠첩 반상 10건, 건충궁 미납 사발 4죽, 탕기 1죽, 보시기 2죽, 조리 6죽 5개, 종지 13죽 속에 8죽을 추납하였다.” (하재일기 내 영훈당 언급 부분, 1891년 7월 24일, 규장각 소장)



《북궐도형》 내 영훈당 (국립문화유산연구원 소장, 1907년 추정)



《경복궁 배치도》 내 전기등소 (고려대학교박물관 소장, 1888년 추정)



영훈당 동행각 적심 및 기초부에 석탄재를 사용한 모습





< 영혼당과 등소 > 홍보관 전경



< 영혼당과 등소 > 홍보관 내부 1



< 영훈당과 등소 > 홍보관 내부 2



< 영훈당과 등소 > 홍보관 내부 3